

Fiche technique « Gueule d'Amour – Gainsbourg for ever »

Temps de montage du décor : 15mn

Temps de mise en place technique Son et lumière : 3h



Matériel :

Lumière :

- Découpes : minimum 2 (une sur le costume de serge, une sur la chaise) idéalement coupes supplémentaires sur le portant à cour et sur centre scène (ces deux derniers pouvant être remplacés par des PC) . Au besoin nous disposons de notre propre découpe portative sans pied.
- Faces, contres et rasants selon plan de feu ci joint.

Fumée :

- Machine a fumée : placée en fond de scène et orientée vers le costume. Nous disposons d'une machine à fumée connectable en DMX ou pilotée par une télécommande filaire (11m) ramenée à la régie.

Vidéo :



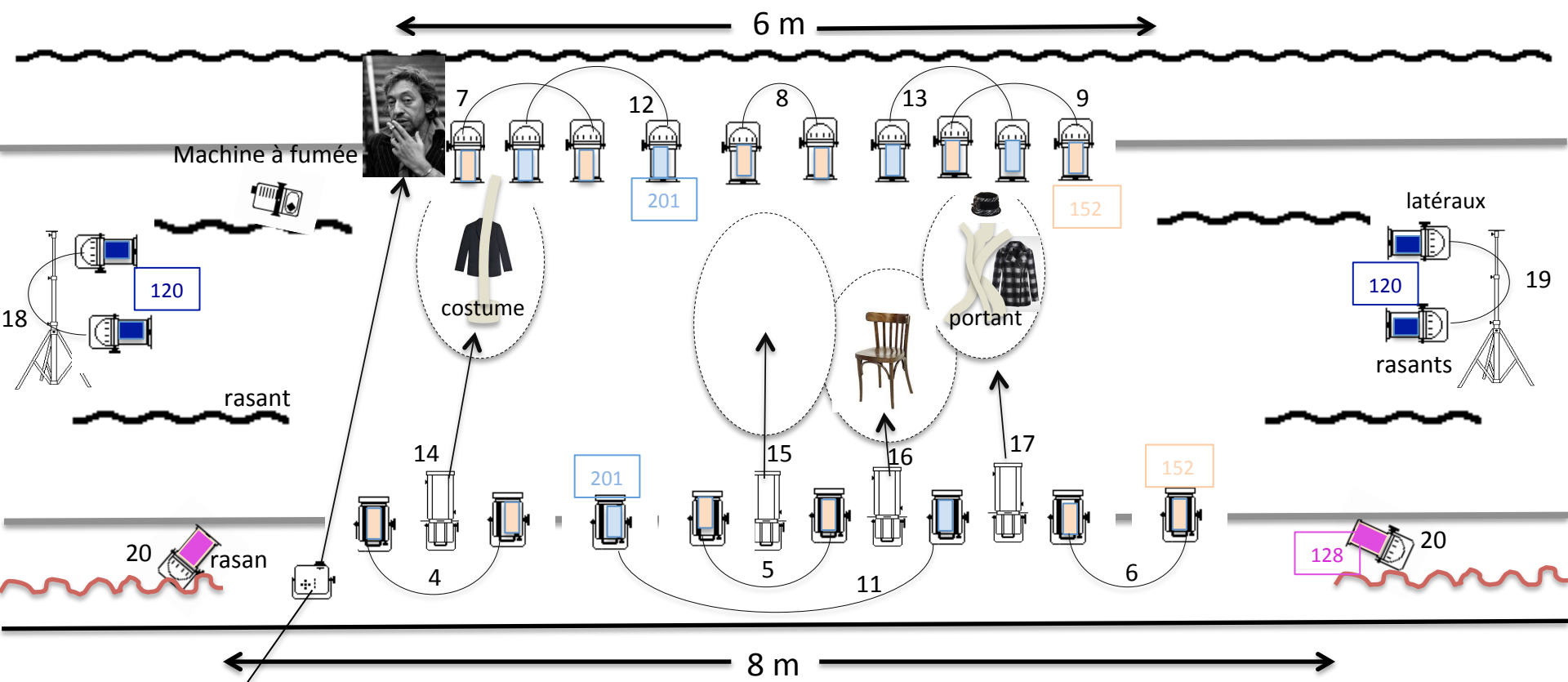
- Vidéo projecteur : La projection (ponctuelle) ne doit se faire que sur une zone précise et sur fond noir derrière le costume. Nous disposons de ce matériel disposé généralement au sol en nez de scène à jardin, il est piloté par un mini-ordinateur portable pouvant être placé en coulisse à jardin, dans ce cas c'est la comédienne elle-même qui lance la projection.

Son :

- La bande son est disponible sur CD, clé usb, ou sur ordinateur relié à la table son.
- Micros d'ambiance : en fonction des dimensions de la salle il peut être opportun de placer des micros d'ambiance sur scène ou au plafond.
- Micro HF : un micro HF disposé en fond de scène et utilisé en main par la comédienne pour chanter.
- Micro de scène : sur pied bas disposé en nez de scène et orienté vers la chaise (voir plan)

Implantation de la scène :

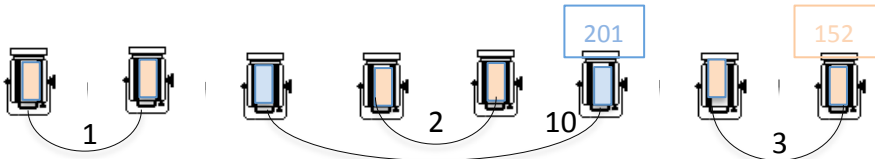
- Dégagements à cour et jardin ou paravents noirs.
- Fond de scène : Noir



Vidéoprojecteur
projection sur
fond noir au
lointain

Légendes

Découpe 1000 w	Par 64 1000 W
18 Voies console Pc 1000 w	120 Gélât





DECORS